

## 2026년도 R&D성과확산 스마트공장 구축 지원사업 2차 공고

『2026년도 R&D성과확산 스마트공장 구축 지원사업』의 지원계획을 다음과 같이 공고합니다.

2026년 4월 17일  
중소벤처기업부 장관

### 1. 사업개요

#### □ 사업개요

- (사업 목적) 중소·중견기업 제조 현장에 적합한 고도화 수준의 스마트공장을 지원하여 기업의 제조혁신 경쟁력 향상 도모
- (대상기술) 국내 중소·중견기업 중 스마트제조 관련 국가R&D과제를 통해 접수마감일 기준 5년내(21.1.1일 이후) 최종평가 결과 “우수 또는 보통” 판정을 받은 기술로, 동 사업을 통해 컨소시엄내 도입 기업 제조현장에 적용 예정인 기술
  - \* ① 제조공정 자동화, ② 정보통신기술을 활용 장비·공정·기업을 상호 연결하여 생산과정을 정보화 또는 지능화 ③ 제조 프로세스의 최적화 ④ 생산성 혁신과 관련된 과제
  - \*\* 국가과학기술지식정보서비스(www.ntis.go.kr)에 정부지원 R&D과제로 등록되어 있는 경우로 정부지원 R&D완료판정 공문 별도 제출 필요
- (지원 대상) 대상기술을 제조현장에 적용하여 스마트공장을 구축하고자 하는 제조기업 및 공급기업 컨소시엄
  - 도입기업 : 대상기술을 제조현장에 적용하여 스마트공장 구축
  - 공급기업 : 국가 R&D 기술개발 결과를 활용하여 제조기업에 스마트공장 구축 지원

\* 국가R&D사업에 참여 주관기관으로서 연구성과를 보유하고 해당 성과를 활용한 디지털·AI기반 제조혁신 사업화를 추진할 수 있는 기업(또는 해당 R&D과제에 참여하였으며, 사업화 권한을 보유한 기업을 대상으로 함)

\*\* 기 수행 R&D와 동일한 컨소시엄으로 참여 불가(중복지원 방지)

○ (지원 내용) 정보통신기술(ICT)로 제품의 기획-설계-제조-판매 과정을 통합하여 제조 공정을 최적화하는 스마트공장 구축지원

- 제품설계·생산공정 개선 등을 위한 스마트공장 솔루션 구축 및 솔루션과 연동되는 자동화장비·제어기·센서 등 구축 지원

\* 공급기업의 스마트공장 공급기술분야 R&D기술개발 결과물이 반드시 활용되어야 함

## □ 지원 과제 및 조건

○ (지원 과제) 10개 내외

○ (지원 조건) 총 5억원 이내(최대 1년), 지원비율 50%이내에서 지원가능

지원유형	지원기간	지원한도	지원비율	구축목표수준*
R&D성과확산	최대 1년	5억원	50% 이내	중간1 이상

\* 구축목표 수준은 KS X 9001-1(스마트공장 기본개념과 구조) 표준 기준

## 2. 신청기간·방법 및 자격 등

### □ 신청 기간·방법

○ (신청 기간) '26. 4. 27.(금) ~ '26. 6. 16.(화) 17시까지

- ☞ 접수 마감일에는 접속 폭주 등에 따라 원활한 접속이 되지 않을 수 있으므로 가급적 마감 203일 전에 온라인 신청 완료 요망 (접수 마감일 17시 이후 신청·제출·수정 불가)
- ☞ 「스마트공장 사업관리시스템 - 마이페이지 - 나의 담당과제 현황」 메뉴에서 과제신청 상태 “제출완료” 확인
- ☞ 공고 미숙지, 공급기업 미등록 등으로 최종 제출되지 않은 경우, 접수 불가

○ (신청 방법) 온라인(인터넷)을 통한 사업 신청

☞ 신청 방법 : 스마트공장 사업관리 시스템(smart-factory.kr) 접속 → 회원가입 → 로그인  
→ 사업관리 → 과제신청 → 사업계획서 내용입력

\* 신청 전 스마트공장 사업관리시스템(smart-factory.kr) 회원가입 필수

○ (제출서류) 사업 신청 시 아래 서류를 온라인으로 등록

구분	제출서류 목록
공통 제출 (도입·공급기업)	<ul style="list-style-type: none"> <li>- 사업계획서</li> <li>- 국세·지방세 완납 증명서 각 1부(발행일로부터 3개월 이내)</li> <li>- 사업자 등록 증명원 각 1부(발행일로부터 3개월 이내)</li> <li>- 중소기업 빅데이터 플랫폼 정보활용동의서</li> </ul>
도입기업 제출	<ul style="list-style-type: none"> <li>- 중소기업 확인서               <ul style="list-style-type: none"> <li>* 중소기업현황정보시스템: <a href="http://sminfo.mss.go.kr">sminfo.mss.go.kr</a> / 한국중견기업연합회: <a href="http://www.fomek.or.kr">www.fomek.or.kr</a></li> </ul> </li> <li>- 최근 3개년도 재무제표 각 1부('22~'24)               <ul style="list-style-type: none"> <li>* 국세청 홈택스(<a href="http://www.hometax.go.kr">www.hometax.go.kr</a>)에서 발급</li> </ul> </li> <li>- 종된사업장에 구축시 “사업자단위과세 적용 종된사업장 명세” 제출</li> <li>- 최근 년도('24) 수출실적 확인 및 증명서(해당시, 직접수출만 인정)               <ul style="list-style-type: none"> <li>* 한국무역협회(<a href="http://www.kita.net">www.kita.net</a>)에서 발급</li> </ul> </li> <li>- 가점 증빙 서류(해당시, 신청·접수 마감일을 기준으로 유효한 서류)</li> </ul>
공급기업 제출	<ul style="list-style-type: none"> <li>- (보급·확산 하고자 하는) 기 수행 R&amp;D과제 참여확인서 (※ 해당부처 과제관리시스템 발급 또는 ntis 발급)</li> <li>1) SMTECH (<a href="http://www.smtech.go.kr">www.smtech.go.kr</a>, 중소기업기술개발종합관리시스템) 발급 절차               <ul style="list-style-type: none"> <li>① SMTECH 접속 → 기관/책임자 계정 로그인, ② 고객지원&gt;고객지원센터&gt;확인서발급, ③ 확인서 발급 메뉴 선택(과제 확인서 1부, / 최종평가확인서 1부 선택, ④ 과제 선택(발급할 과제명/과제번호 선택), ⑤ 확인서 정보 입력(발급용도, 제출처명 등 입력), ⑥ 발급신청 및 출력(PDF 다운로드)</li> </ul> </li> <li>2) IRIS (<a href="http://www.iris.go.kr">www.iris.go.kr</a>, 범부처통합연구지원시스템) 발급 절차               <ul style="list-style-type: none"> <li>① IRIS 접속 → 책임자 계정 로그인, ② R&amp;D업무포털 접속(화면 상단 또는 사이드바에서 “R&amp;D 업무포털” 클릭), ③ 워크라운지 &gt; 증명서 발급 메뉴 선택(증명서발급&gt;발급신청&gt; 증명서 구분), ④ 증명서 구분 유형 선택(수행실적확인서 1부 / 과제평가결과확인서 1부선택), ⑤ 과제 선택(발급할 과제명을 리스트에서 선택), ⑥ 용도 및 제출처 입력(발급 목적 입력), ⑦ 발급 신청(발급신청 버튼 클릭, PDF 다운로드)</li> </ul> </li> <li>3) NTIS (<a href="http://www.ntis.go.kr">www.ntis.go.kr</a>) 발급 절차               <ul style="list-style-type: none"> <li>① NTIS 접속 → 국가R&amp;D데이터 검색 → 과제클릭 → 상세정보 프린트</li> </ul> </li> <li>- 대상 R&amp;D과제 요약문</li> <li>- 기 수행 R&amp;D과제 최종보고서 제출본(공급기업 R&amp;D과제 해당)</li> <li>- R&amp;D성과활용 권한에 관한 증빙서류(R&amp;D수행주관기관은 생략가능)</li> <li>* 실시계약서, 관련 특허등록증(국가R&amp;D관련 사사 표기), 공동연구 성과 활용에 관한 협약서, 연구성과물 등록·관리 서류 등</li> <li>- 대상 R&amp;D과제 완료판정 공문</li> <li>- 대상 R&amp;D과제 사업계획서</li> </ul>

\* 관련 양식은 사업관리시스템(smart-factory.kr)의 ‘알림/참여마당-자료실’ 참고

## □ 신청 자격

- (도입기업) 국내 제조기업 중「중소기업기본법」에 따른 중소기업 및 「중견기업 성장촉진 및 경쟁력 강화에 관한 특별법」에 따른 중견기업
  - 사업자번호로 구분되는 도입기업 사업장별로 신청 가능
    - \* 종된 사업장의 경우 종된 사업장별로 신청가능하며 증빙서류(사업자단위과세 적용 종된 사업장 명세) 제출 필요
- (공급기업) 스마트공장 구축 역량을 보유한 기업 및 협업체로서 스마트공장 사업관리시스템의 ‘공급기업 Pool’에 등록된 기업 중
  - \* (공급기업 Pool 등록 방법) 스마트공장 사업관리시스템(smart-factory.kr) - 알림 /참여마당 - 공지사항’에서 “공급기업 Pool 등록 안내(1077번 게시글)” 참조
  - 스마트공장분야 R&D 성공판정 및 관련 기술 사업화 권한 보유기업
    - \* 신청접수 마감일 기준 최근 5년 내 최종평가 결과 “우수 또는 보통” 판정을 받은 국가R&D과제(스마트제조 관련 R&D과제) 해당
- (지원 제외 사항) 아래 사항에 해당하는 경우에는 지원 대상에서 제외

### < 부적격 사항 >

- |                                       |                     |
|---------------------------------------|---------------------|
| ▷ 휴·폐업중인 기업                           | ▷ 국세 및 지방세 체납 중인 기업 |
| ▷ 유흥·향락업, 숙박·음식점                      | ▷ 불건전 오락용품 제조업      |
| ▷ 동일·유사한 사업계획서로 정부에서 지원을 받고 있거나 받은 경우 |                     |

- 스마트공장 구축지원사업을 이미 수행 중인 기업 (붙임1 참조)
- 스마트제조혁신 지원사업에서 ‘참여제한’ 중인 기업 (붙임1 참조)
- 국가R&D사업에 ‘참여제한’ 중인 기업 (붙임1 참조)
- ※ 지원제외 사유가 확인된 경우 선정평가협약 체결 등의 절차와 관계없이 평가 제외 및 협약해약 처리

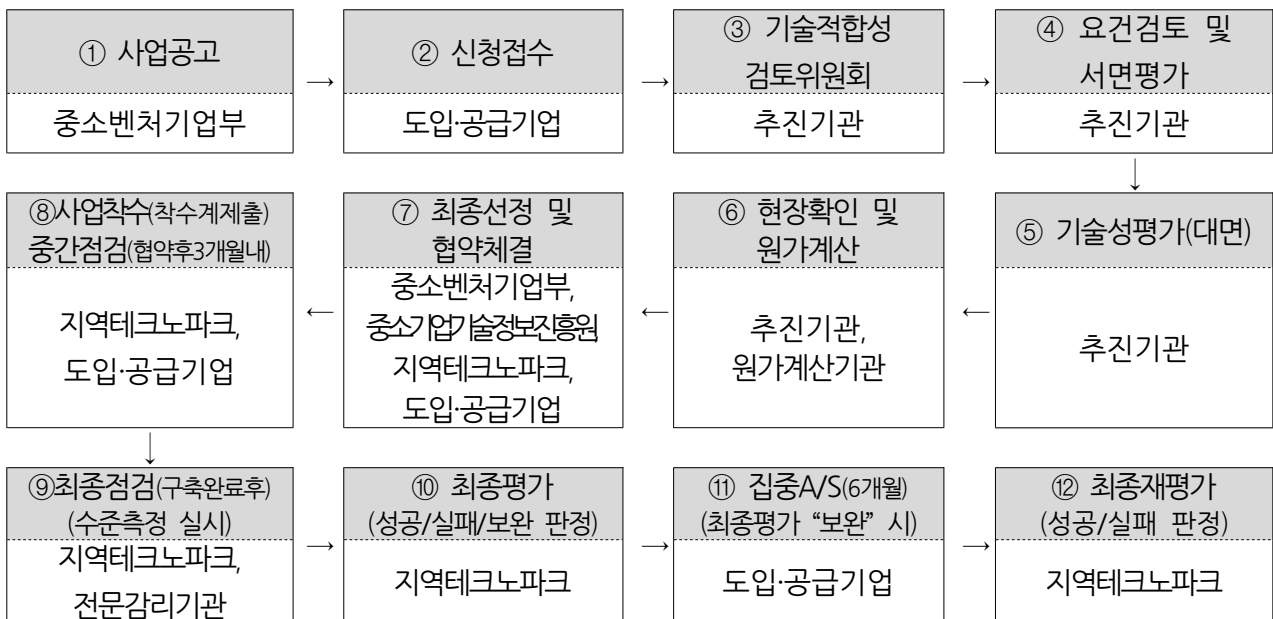
## 3. 평가 및 추진 절차

☞ 평가, 선정, 협약 등 절차는 사정에 따라 변경될 수 있음

□ **평가 절차** (붙임2 참고)

- (기술적합성 검토위원회) 사업취지에 부합되는 R&D결과물의 활용 여부 및 적절한 컨소시엄의 참여여부 검토
- (서면 평가) 사업계획서를 기반으로 스마트공장 구축 필요성, 지원 적정성 및 도입·공급기업 역량 등 평가
  - \* 지역별 신청 과제수에 따라 서면평가 생략 가능, ‘스마트공장 수준확인사업’을 통해 수준확인 받은 기업은 서면 평가 면제
- (기술성 평가) 사업계획서 및 발표 내용을 기반으로 스마트공장 구축목표·방식, 달성가능성 및 기업역량 등 대면 평가
- (현장 확인 및 원가계산) 사업계획서와 현장의 일치 여부, 신청 가점 등의 확인 및 사업비 계상의 적정성 검토를 통한 사업비 조정
  - 신축 예정 공장의 경우, 일부 예외 인정\* 단, 공장설립(계획)승인서 및 신축공장 추진계획 검토를 통해 기간 내 구축 가능 여부 확인
  - \* (예외 인정항목) 제조공장의 정상가동 여부, 보유설비 정상가동 여부
- (최종 선정) 선정평가 결과를 종합하여 최종 지원 과제 확정

□ **추진 절차**



\* ③기술적합성 검토위원회와 ④ 요건검토는 동시에 수행될수 있음

\*\* ⑩최종평가결과 “보완”인 경우 ‘⑪집중A/S’ 및 ‘⑫재평가’ 진행

## 4. 유의사항

☞ 세부관리지침 및 세부관리기준 등 관련 규정을 준수하여 신청 및 사업수행

### □ 신청·접수 관련

- (컨소시엄 구성) 도입기업과 공급기업 간 컨소시엄을 구성하고, 함께 완성된 사업계획서를 작성하여 기한 내 온라인 접수
- (구축 목표 설정) 기존 구축한 스마트공장 수준 이상으로 목표를 설정
  - ※ (이전 스마트공장 구축 수준 확인방법) ‘스마트공장 사업관리시스템 → 사업안내 → 도입기업 지원현황’ 에서 조회 (‘20년 이후 구축수준 중 높은 수준을 적용)
- (보안대책 수립) 구축 솔루션 및 설비의 안정성 보장, 기업데이터 유출을 방지하기 위한 보안솔루션 구축·연동 등 보안 대책수립 필수

### □ 사업비 편성 관련

- (필수 비용) ①회계 정산 수수료, ②교육비 및 ③기술임치비용을 사업비의 기타 비용에 필수 포함
- ① 회계 정산 수수료 : 지정 회계법인의 사업비 상시 모니터링 및 정산을 위한 수수료 필수 편성

#### <회계정산 표준수수료 현황>

총사업비 규모	표준수수료(공급가액 기준, 천원)	비고
50백만원 이하	455	부가세 제외
200백만원 이하	637	
400백만원 이하	910	
400백만원 초과	1,182	

\* 정산대상 사업비(총사업비) : 정부출연금 + 민간부담금

- ② 교육비 : 스마트공장 기술교육(사업관리교육 및 기술교육) 수강 비용 (1백만원) 필수 편성
- ③ 기술임치비 : 스마트공장 구축 결과물의 기술임치비(45만원) 필수 편성

< 기술임치제도 >

- (임치제도) 사업 결과물의 핵심 정보를 보관하여 개발 결과, 보유 사실을 입증하기 위한 제도
- (임치효과) 기술임치 시 개발 및 보유사실 시점의 입증과 기술탈취방지, 유지보수 등에 임치내용을 활용가능
- (의무사항) 관리지침 및 세부관리기준에 따라 도입기업은 과제 완료시, 구축 결과물 일체를 2년 이상 기술임치하고, 기술임치계약서와 기술임치증 필수 제출

※ (임치기관) 대중소농어업협력재단 기술자료 임치센터(02-368-8484,escrow@win-win.or.kr)

- (현물편성) 기업부담금 중 20%이내(최대 4천만원)에서 현물 편성이 가능하며, 클라우드 서비스 이용료와 도입기업 인건비만 편성 가능
  - 클라우드 서비스 이용료는 사용 시작일로부터 최대 3년의 비용\*을 편성 가능하며, 협약 기간 내에 클라우드 사용을 시작하여야 함
    - \* 소기업은 최대 5년 이내 편성 가능
  - 스마트공장 구축 및 시스템 안정화 등을 위한 도입기업 인건비 편성 가능
    - \* 인건비 지급 증빙자료(입금확인증 등) 및 수행일지 등 정산 시 확인 예정

□ 교육 이수

- 스마트공장 지원사업에 선정된 도입·공급기업은 “스마트공장 교육”을 이수하고 중간 점검 또는 완료 보고 시 수료증을 필수 제출
  - (교육기관) 중소벤처기업진흥공단 연수 사업처(<https://ssup.kosmes.or.kr>)

<스마트공장 교육 현황>

구분	세부 내용
사업관리교육 (온라인)	- 대상 : 도입·공급기업(①대표자 및 임원, ②실무자)[각 대상기업별 2명, 총 4명] - 내용 : 사업지침, 부실·부정구축방지교육, 우수사례, 사업비 사용법 등 * 협약 후 중간점검 전까지 수료 후, 중간보고서 제출시 수료증 첨부 - 비용 : 온라인교육 무료수강
기술교육 (오프라인)	- 대상 : 도입기업(①대표자 및 임원, ②실무자)[총 2명] - 내용 : ①CEO·임원 대상 리더십 과정과 ②재직자 대상 교육과정을 모두 의무 수료하고, 완료보고서 제출 시 수료증 첨부 - 집합교육으로 비용 발생(사업계획서에 교육비 100만원 계상)

\* 교육 상세내용 및 일정은 협약 체결 후 추진기관·운영기관·교육기관에서 별도 안내 예정

## □ 기타 사항

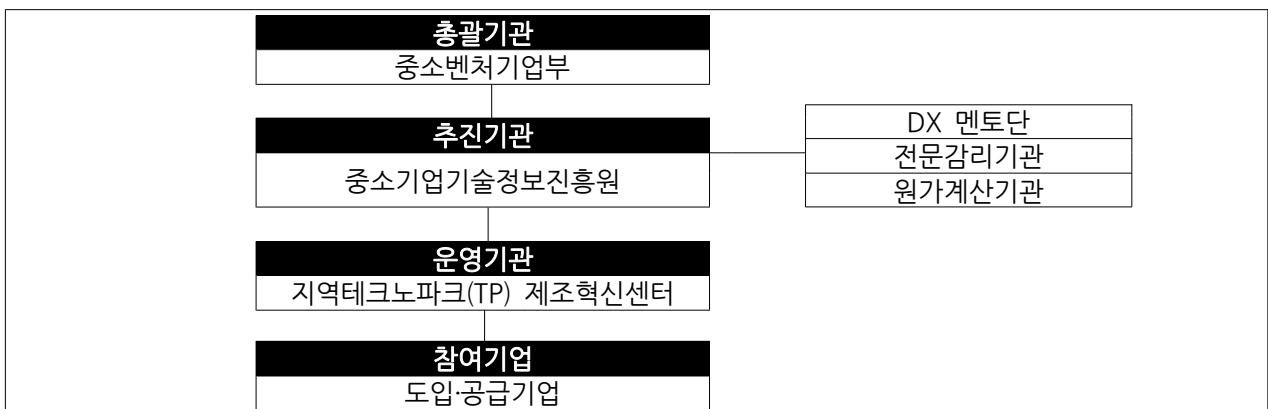
- 동 사업을 통해 구축한 솔루션의 로그기록을 스마트공장 사업관리 시스템에 연동하여 구축완료 후 3년간 제출 필요
  - ※ 단, 시스템을 통한 로그기록 제출이 불가능한 경우 연 2회(6월·12월) 수기 등록
- 자격·유형·지역 등의 분류에 맞게 신청하여야 하며, 오기재·누락·허위기재 등의 사항 발견 시 평가·선정 대상에서 제외될 수 있으며, 협약 후에도 협약해약 및 제재 조치 등 가능
- 온라인 신청·접수 시 스마트공장 사업관리시스템에 입력한 담당자의 연락처 오류 여부 필수 확인
- 과제 선정된 기업은 원가계산 시 SW개발비 검증을 위해 원가계산 기관에서 기능요구명세서를 요구할 경우 적극 협조하여야 함

## 5. 추진근거 및 추진체계

### □ 근거 법령 및 관련 규정

- 중소기업 스마트제조혁신 촉진에 관한 법률 및 동법 시행령, 시행규칙
- 중소기업 스마트제조혁신 지원사업 운영 등에 관한 고시(제2023-80호, '23.8.7)
- 스마트공장 보급·확산사업 세부 관리지침 및 세부 관리기준
  - \* 동 공고문에서 정하지 아니한 세부 내용은 근거 법령 및 관련 규정을 적용함

### □ 사업 추진체계



## □ 담당 기관

구분	주체	역할
총괄기관	중소벤처기업부	- 사업총괄 및 기본계획 수립
추진기관	중소기업기술정보진흥원	- 사업 추진계획 수립, 사업 세부관리지침 등 관리 - 운영기관에서 운영하는 사업에 대한 관리 및 평가 등
운영기관	지역테크노파크 제조혁신센터	- 선정과제 관리 등
참여기업	도입·공급기업	- 스마트공장 구축

## 6. 문의기관

### □ 기관별 연락처

담당기관		문의사항	전 화
총괄기관	중소벤처기업부	공고 관련 문의	중소기업 통합콜센터 (국번없이) 1357
추진기관	중소기업기술정보 진흥원		044-300-0952, 0959, 0960
운영기관	지역테크노파크	과제 최종 선정 후 안내	
시스템	스마트공장 사업관리시스템	사업관리시스템 마이페이지 - 고객센터 - SR요청	

#### ☞ 관련 웹사이트

- 중소기업부 대표 누리집 : <http://www.mss.go.kr>
- 스마트공장 사업관리시스템 : <http://smart-factory.kr>
- 카카오톡 플러스 친구(1357중소기업통합콜센터) : [http://pf.kakao.com/\\_llfgd](http://pf.kakao.com/_llfgd)
- R&D확인서 받는 사이트 : [www.smtech.go.kr](http://www.smtech.go.kr) 또는 IRIS([www.iris.go.kr](http://www.iris.go.kr))  
또는 [www.ntis.go.kr](http://www.ntis.go.kr) (R&D데이터검색 → 과제클릭 → 상세정보 프린트)

**붙임 1**

**동시수행 및 참여제한 사업 목록**

□ 동시 수행 제한사업 목록(기존사업 수행중인 경우)

사업명(지원유형)	2022	2023	2024	2025
- 정부형 스마트공장 (점프업 및 레전드50+, 지역특화 포함)				
- 대중소상생형 스마트공장(AI트랙 제외)				
- 디지털협업공장				
- 부처협업형 스마트공장				
- 탄소중립형 스마트공장				
- 자율형공장				
- 제조혁신 자동화(제조로봇, 제조기반)				

※ 음영이 칠해진 해당 연도 사업을 진행 중인 경우, 동시수행 불가

※ 단, 협약서 상 구축기간이 종료된 경우 신청 가능

□ 동시 지원·선정 제한사업 목록('26년 신규 신청인 경우)

26년 사업명	내용
① 정부형 스마트공장 (점프업 및 레전드50+, 지역특화 포함)	①~⑦ 사업간 동시 수행 불가
② 자율형공장	
③ 대중소 상생형 스마트공장(AI트랙 제외)	
④ 부처협업형 스마트공장	
⑤ 디지털 협업공장	
⑥ R&D성과확산 스마트공장	
⑦ 스마트공장 수준확인	
⑧ 제조AI특화(자율형공장 AI트랙)	①~⑥ 사업 중 하나와 ⑧, ⑨ 사업 동시수행가능 ※ 단, ⑧제조AI특화 스마트공장과 ②자율형공장은 동시 수행 불가
⑨ 제조혁신자동화(제조로봇, 제조기반)	
⑩ 제조DX멘토단 활용지원(사후관리)	①~⑨ 진행중인 사업과 중복되지 않은 기 구축 스마트공장에 한해 가능(단, 유무상 AS진행 중 신청불가)

□ '참여제한' 제재 여부 확인 대상 사업 목록

사업명	기업별 참여제한 여부 확인처
ICT융합스마트공장보급확산	스마트공장 사업관리시스템(smart-factory.kr) '제재현황목록' * 사업관리시스템 로그인 - 사업관리 - 종료과제 관리 - 제재현황목록
제조로봇도입	한국로봇산업진흥원 053-210-9532~9
자동화공정구축	국가뿌리산업진흥센터 02-2183-1623~5
데이터 인프라구축	스마트공장 사업관리시스템(smart-factory.kr) '제재현황목록'
국가R&D사업	과제 수행책임자(주관연구개발기관) 제재정보조회 → 확인서발급신청(소속기관포함) → 신청결과 첨부

※ 위 사업 중 하나라도 참여제한 기간 중에 있을 경우 동 사업에 지원 불가하며, 참여제한 사유가 선정·협약 이후 확인된 경우라도 **절차와 관계없이 평가 제외 및 협약해약 처리**

□ 적합성 검토 기준

검토기준	판정기준 및 확인서류
① 국가R&D 개발결과를 제조현장에 활용하고자 하는가?	· R&D 과제참여확인서 · 기 수행 R&D요약서
② 최근 5년내 성공판정 완료된 과제인가?	· R&D 과제참여확인서 · 완료판정 공문
③ 스마트공장 및 제조현장의 스마트화 공급기술과 관련된 R&D인가?	· 기 수행 R&D요약서 및 사업계획서
④ 공급기업이 해당기술 사업화 권한이 있는가?	· 실시계약서, 관련 특허출원 또는 등록증(국가연구개발사업 결과에 대한 사사), 공동연구 성과 활용에 관한 협약서, 연구성과물 등록관리 서류 등
⑤ 사업계획내 해당기술이 핵심 기술로 활용 되었는가?	· 기 수행 R&D요약서 및 사업계획서
⑥ 기 수행 R&D와 컨소시엄이 중복되지 않는가?	· 기 수행 R&D요약서 및 사업계획서

## □ 서면 평가지표

평가 항목		배점
스마트공장 구축 필요성 (30점)	☐데이터 수집·분석 및 공정통합 관리 등 스마트공장의 특성을 적용할 제조공정의 보유 또는 운영할 계획이 있는가?	15
	☐스마트공장 구축 시 데이터 수집·분석 및 공정통합 관리 등의 활용도가 높을 것으로 예상되는가?	15
지원 적정성 (35점)	☐공정개선 및 스마트공장 고도화 목적과 부합하고 있는가?	15
	☐도입기업의 현재 모습(현행업무분석을 통한 문제점 도출 등)을 정확히 제시하였는가?	10
	☐'데이터에 기반하여 생산공정을 관리하고 개선하는 지능형공장' 구현을 목표로 하는가?	10
공급기업 역량 (15점)	☐공급기업의 사업수행 전문성(기술력) 및 투입인력(개발PM 등)이 적절하게 제시되어 있는가?	15
도입기업 역량 (20점, 정량평가)	☐매출액 증가율	5
	☐영업이익 증가율	5
	☐부채비율	5
	☐수출실적 여부	5
<b>총 점</b>		<b>100</b>

※ (참고) 도입기업 역량 배점기준

항목	배점				
	5점	4점	3점	2점	1점
매출액증가율	12%이상	12%미만~9%이상	9%미만~6%이상	6%미만~3%이상	3%미만
영업이익증가율	10%이상	10%미만~7.5%이상	7.5%미만~5%이상	5%미만~2.5%이상	2.5%미만
부채비율	60%미만	100%미만~60%이상	140%미만~100%이상	180%미만~140%이상	180%이상
수출실적	○	-	-	-	X

- \* 재무현황을 확인할 수 없는 경우, 매출액 증가율(1점), 영업이익 증가율(1점), 부채비율(1점) 부여
- \* '24년 1월 1일 이후 창업한 기업은 매출액 증가율(3점), 영업이익 증가율(3점) 부여
- \* '25년 1월 1일 이후 창업한 기업은 매출액 증가율(3점), 영업이익 증가율(3점), 부채비율(3점) 부여

## □ 기술성 평가지표

평가 항목		배점
도입·공급 기업 역량 (35점)	☐상시 종업원 수, 매출액, 수출액(해당되는경우), 영업이익, 부채 비율 등 기업 현황이 양호하고 지속 가능한 기업인가?	10
	☐도입기업의 현재 모습(현행업무분석을 통한 문제점 도출 등)을 정확히 제시하였는가?	10
	☐도입기업의 자부담비율 등을 통해 스마트공장 고도화 및 확장에 대한 의지를 충분히 제시하였는가?	10
	☐공급기업의 사업수행 전문성(기술력) 및 투입인력(개발PM 등)의 적정성을 적절하게 제시하고 있는가?	5
스마트공장 구축 목표 설정 타당성(20점)	☐스마트공장 구축 “주요 내용”의 범위가 명확하고, “목표수준”에 부합되도록 작성되었는가?	10
	☐수행하고자 하는 “주요 공정별 스마트” 추진 목표”의 내용이 데이터 수집·분석 및 공정통합 관리 등의 활용도가 높을 것으로 예상되며, “목표수준” 달성에 적합한가?	10
스마트공장 구축 내용 적절성 (20점)	☐“데이터집계 포인트”의 제시가 도입기업 제조공정도를 토대로 각 공정별 수집 대상 데이터의 종류와 집계방법(자동, 반자동, 수동) 등을 정확히 제시하였는가?	10
	☐“솔루션 기능 구성도”가 도입기업 업종의 목표수준에 부합되는 기능으로 적절히 제시되었는가?	10
스마트공장 구축 목표달성 가능성 (25점)	☐성과지표 설정이 타당한가? (구축목표 - 구축내용 - 성과지표 간 내용 연결, 기존수치/목표수치의 근거제시, 지표 계산식 제시, 기대효과금액 등의 적절성)	10
	☐“추진조직 및 업무분장”과 “지원계획” 등에서 도입기업/공급기업의 투입인력이 사업수행에 적절한가?	10
	☐“추진일정 총괄표”와 “산출물 예정 목록”간의 단계가 일치하며, “산출물 예정 목록”에서 각 단계별 필수 산출물이 적절하게 제시되어 있는가?	5
가점(5점)	-	(5)
<b>합 계</b>		<b>100</b>

※ 동점 과제는 ‘①가점 제외한 총점, ②구축내용 적절성, ③구축목표설정 타당성, ④구축목표 달성가능성, ⑤기업역량’의 점수가 높은 과제 순으로 선정

※ (참고) 가점 항목(5개)

구분	항목	세부 내용	제출 서류
1	수준확인	▣ '스마트공장 수준확인'를 통해 스마트화 수준 확인을 받은 기업	수준 확인서 (발급일로부터 3년 이내 인정)
2	스마트 제조 표준	▣ 스마트제조 표준* 적용 스마트공장 구축을 위한 표준연계 구성도, 범위 등 표준 적용 관련 내용 명시  * 적용 표준 : ① OPC-UA (IEC 62541) ② AAS (IEC 63278)	사업계획서 표준연계 항목 작성  * 기술성평가에서 반영여부 확인
3	스마트공장 솔루션 가동률 우수기업	▣ 사업공고일 이전 연속 6개월간 스마트 공장 솔루션 가동률 100%인 기업 (21년 이후 구축기업 중 월 가동일 20일 이상)	스마트공장 솔루션 가동률 확인
4	「글로벌강소 기업 1,000+」	▣ 「글로벌 강소기업 1,000+」 프로젝트를 통해 선정된 수출 중소기업	「글로벌강소기업 1,000+」 프로젝트 지정서
5	SaaS 솔루션 도입	▣ SaaS 형태*의 솔루션을 도입하는 기업  * SaaS솔루션 : 클라우드 인프라 내 멀티테넌시 기반으로 서비스를 제공하는 소프트웨어	아래 가점 인정 서류 중 해당하는 증빙 1개 제출 ▣ CSAP(SaaS유형) 인증서 ▣ 클라우드 서비스 확인서 및 상세 정보 캡처(KACI)  * 인증받은 솔루션이 SaaS임을 확인할 수 있는 서비스 정보 화면

※ 가점 항목당 3점, 최대 5점 가점 부여(최대 2개까지 인정), 가점은 사업 신청마감일까지 유효한 서류를 제출한 기업만 인정

□ 현장 확인 항목

확인 항목		확인여부
사업계획서 대조·확인	▣ 구축 대상 제조공장의 정상가동 여부(휴·폐업 등)	적/부
	▣ 사업계획서와 현장의 공정, 설비 등 일치 여부	적/부
	▣ 기 보유설비 이상유무(정상가동 등)	적/부
가점여부	▣ 신청가점 사실여부 확인 및 반영	-